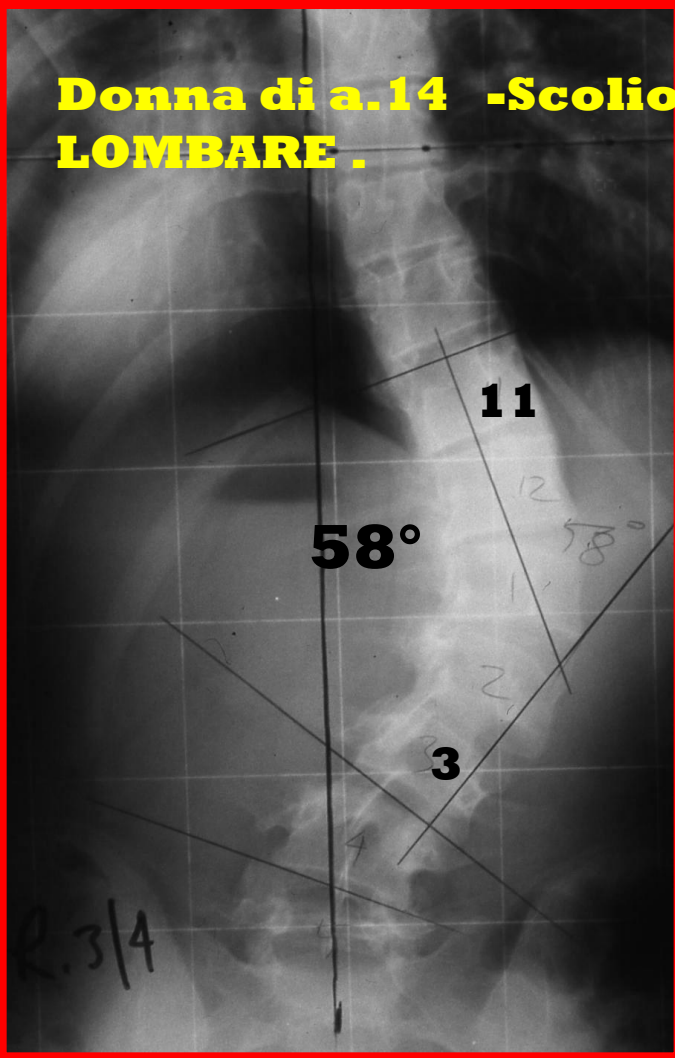


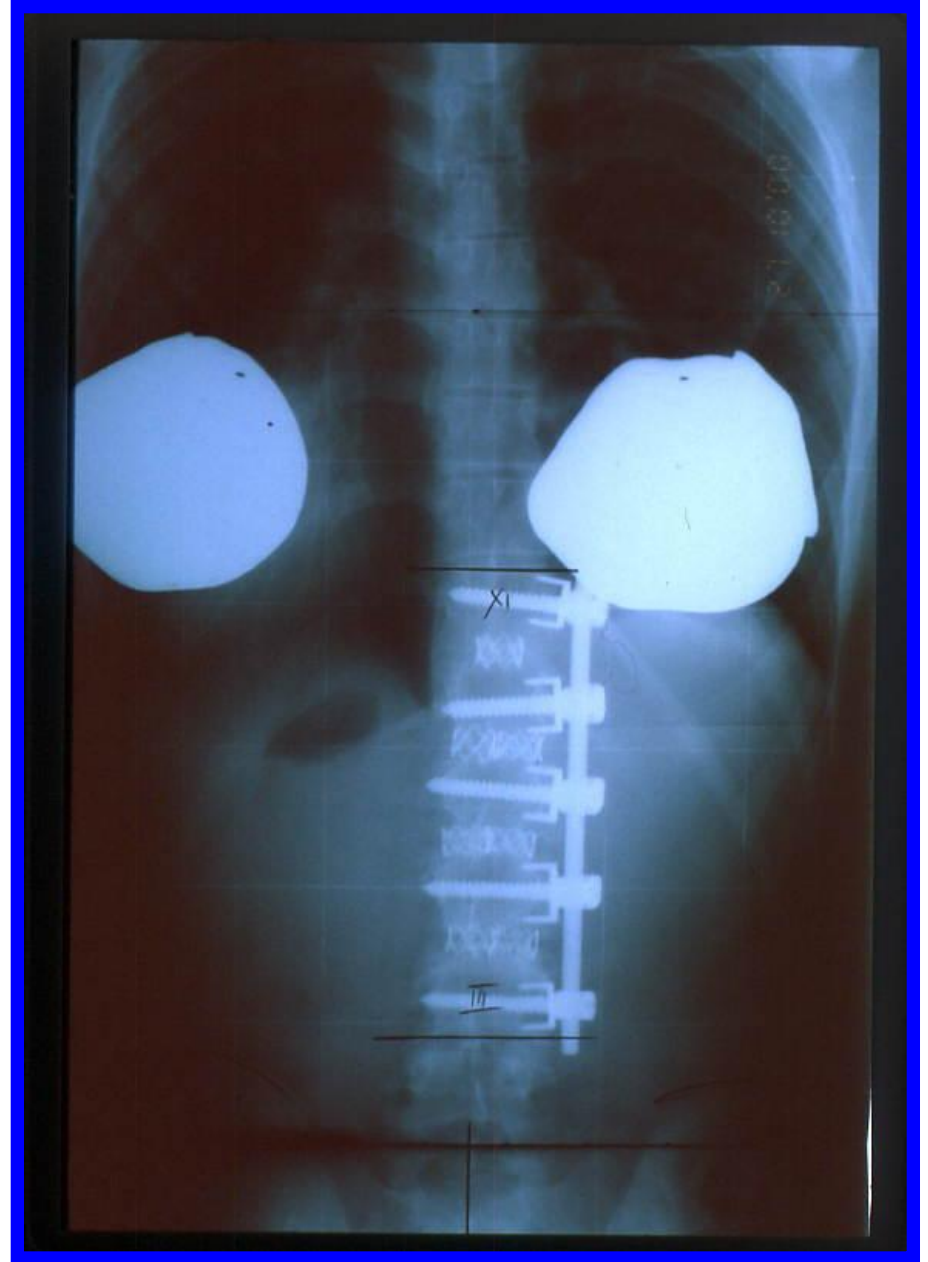
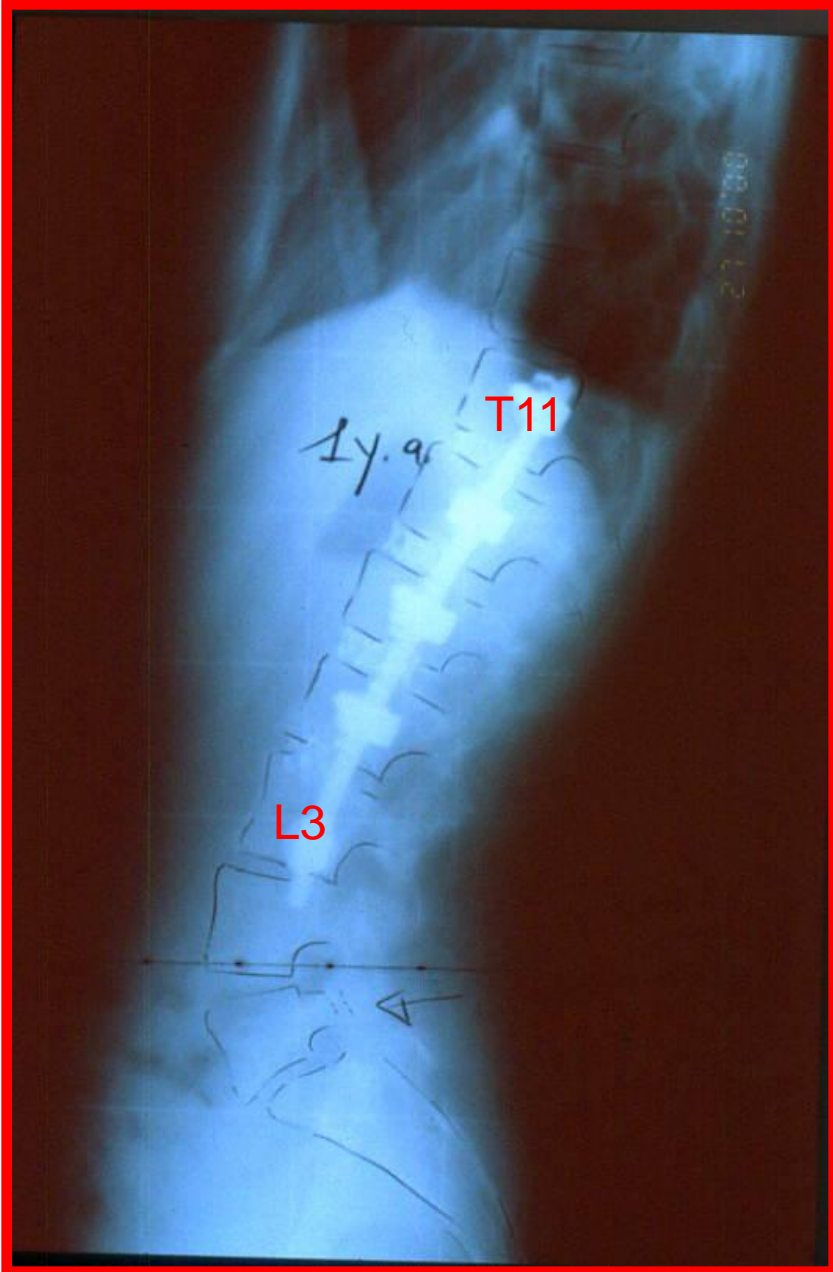
Scoliosi idiopatica
dell'adolescente
Correzione per via anteriore

Carlo Formica

Donna di a.14 -Scoliosi toraco-lombare a prevalenza LOMBARE .

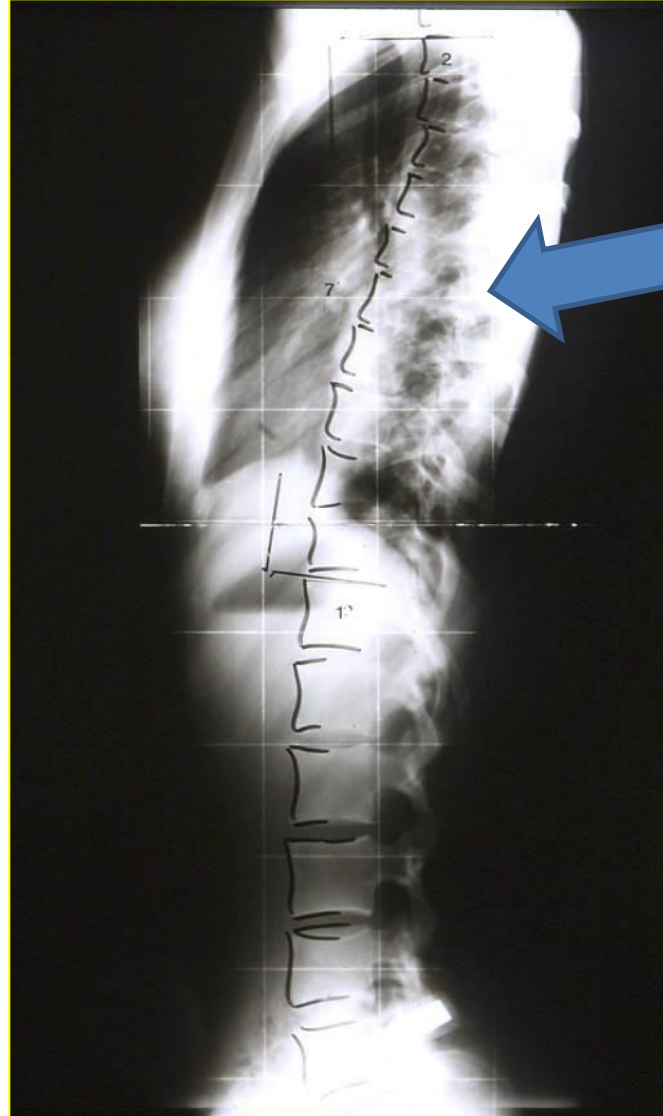


Il test di Risser (3/4) dimostra che l'accrescimento è ancora in corso.
Le radiografie in "bending" dimostrano una notevole elasticità e correggibilità.

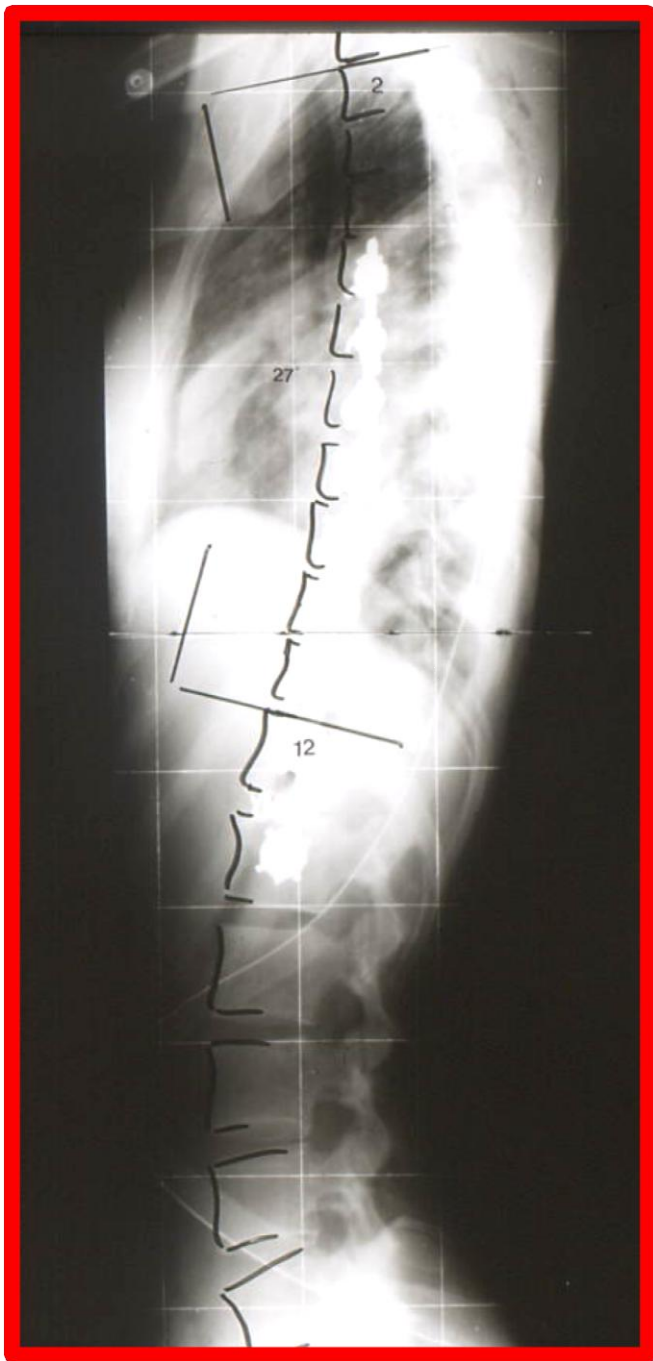


Azzeramento dei gradi Cobb(58°) e montaggio molto corto T11-L3 con risparmio di segmenti mobili distali.

Donna di a. 16 a fine accrescimento.
Scoliosi toraco-lombare a prevalenza toracica con
notevole ipocifosi nella proiezione in laterale.

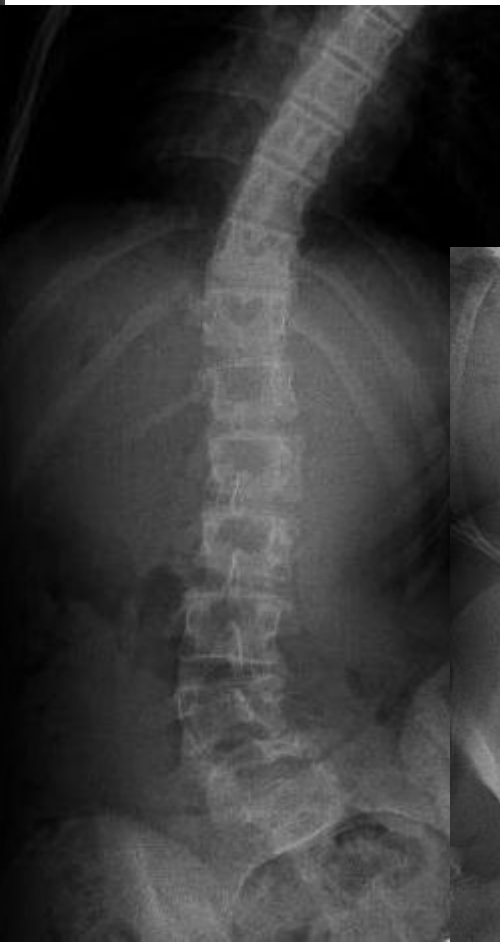


Ipocifosi.



Correzione anteriore
con buon recupero
del profilo sagittale
(cifosi) .





Donna di a.18 con scoliosi lombare.
Buona correggibilità.



Correzione anteriore molto corta con buon riallineamento frontale e sagittale.

